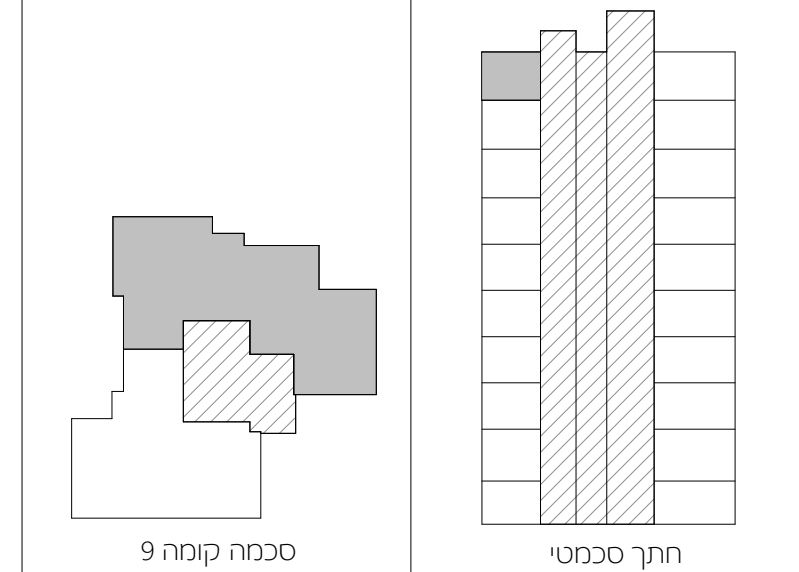


לכתיבת/כביש השטח:
 1. התוכנית אינן סופיות ולכן ייתכנו שינויים לפי דרישת הרשויות והיועצים הטכניים בתכנית הביצוע הסופית.
 2. פיתוח המגרש, מיקום חניות, אצירת האשפה, מתקני הגז, חשמל ותקשורת, ייקבעו סופית ע"י האדריכל, ובהתאם לדרישת הרשויות המוסמכות.
 3. גבולות המגרש, מעברים ונקודת המאה ככל שיהיו, יקבעו סופית בתשרית שיאושר לרשום.
 4. גבולות המגרש והפיתוח וכן החלקים הצמודים שבתוכנית (ככל שיש כאלו), אינם סופיים ויקבעו סופית רק לאחר גמר הפיתוח.
 5. תולק העברה גליליה, אכזבת ו/או אופקית ובכביש שונים, של מערכת משותפת שונות כגון: מים, ביוב, אוויר, ניקוז, בטנחים פרטיים, ובטנחים מוצגים, לרבות במחסנים, מעל/מתחת חניות שלא בהכרח מסומנים בתוכנית המכר.
 6. בחצרות פרטיות יתכן ויהיו מערכת ומתקנים משותפים לכלל הבניין כגון: שורות ניקוז/ביוב, שפכת מידים, חשמל, גז, מים וכו'. שלא בהכרח יסומנו בתוכנית המכר. או שיסומנו כולם/חלקם וייתקנו באופן שונה מהמוצג בתוכנית.
 7. בגג העליון ייקבעו מתקנים כגון קולטי שמש, מערכות מיזוג אוויר ו/או כל מתקן אחר שיקבע ע"י החברה, ומיועד לשרת את הבניין, ו/או דירות פרטיות, הכל לפי החלטת החברה ו/או לדרישת הרשויות השונות, ושלא בהכרח יסומנו בתוכנית המכר.
 8. פני הריצוף במחסנים יתכן ויוגבהו כ-1 ס"מ מהמעברים.
 9. סימון צמחיה, ריצופים וכו' הינם להתשמות בלבד. את החברה תחייב תוכנית הפיתוח המאושרת בלבד.
 10. סימון רחבה/תחומים מוצגים בשטחים פרטיים מחוץ לדירות, הינם להתרשמות בלבד, הביצוע בפועל לפי החלטת החברה וככול שצוין במפרט המכר.
 11. ניקוז החצרות מתבצע באופן טבעי. סידור שפיעני ניקוז פני הקרקע בחצרות הפרטיות להרחקת המים משולי הבניין הינה אחריות הרוכש. בקירות של המגרשים מתוכננים פתחי ניקוז וחל על הרוכש אסור לבטלם.

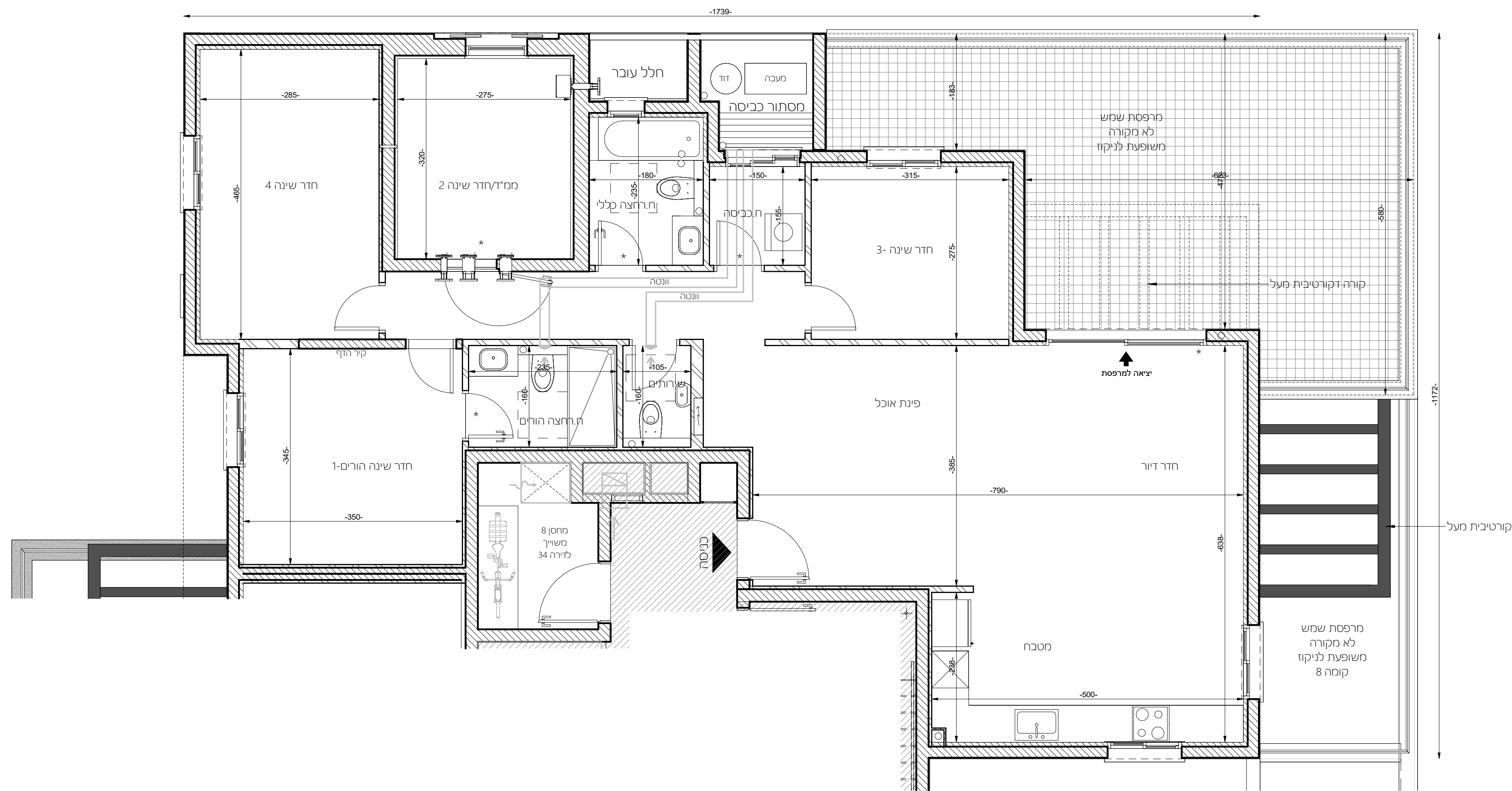
מדיניות:
 1. המדיניות המאושרת בתכנית הן מידות בניה (ברוטו), מקיר בניה ו/או קיר מסך (מעל גובה פוליס).
 2. תיתכנו סטיות מהמדיניות המוצגות בתוכנית גם לאחר הפחתה כאמור, כתוצאה משינויים הנובעים מאילוצי התכנון והביצוע, לרבות הבכנסת עמודים קורות או צנרת, או כתוצאה מתאום בין הדרשות ההנדסיות והמפרטים הטכניים, וכן כתוצאה מדרשות הרשות, או ממגבלות של דיוק בביצוע וכיו"ב.
 3. לפי צד מכר דירות, הסטיות במידות כאמור לא ייחשבו כסטייה ו/או, אי התאמה מתואר זה ובתנאי שלא יעלו על 2% משטח הדירה ושטחים אחרים (למעט שטח חצר שבה מותרת סטייה בשיעור של עד 5%).
 4. עקב המיקום המיועד של המוגנים, תעלות מיזוג אוויר ומערכות לאווריר טכני, תחזים וגלאים (כאם קיימים), כמו כן, גלבי כל יתר המערכות במידת הצורך, יתכן ועישו הנמכות תקרה ככל שידרש מתחת לתקרת הבטון, שלא בהכרח יסומנו בתוכנית המכר.
 5. מיקום הנמכות התקרה, במידה וקיימות במפרט ו/או בתוכנית של הן, יכול להשתנות בהתאם לצורך עפ"י קביעת האדריכל ותיכונה הנמכות תקרה נוספות מעבר למסומן בתוכנית.
דרישה יבוצעו הנמכות תקרה וקרושים למערכת תחזים (מפרינקלרים),
 6. בחלון המשמש כ"פחית חילוף" אין לקבוע סרגל קבוע.
 7. מיקום צינורות אווריר ושחרור אוויר במסדרים ומיקום מתקן הסינון יכול להשתנות בהתאם ולהנחיות פיקוד העורף.
 8. מיקומם הסופי של ההבנות למוגנים והמתזים, ייקבעו עפ"י קביעת המתכננים.
 9. מיקומם הסופי של צנרת מי מוגש, צנרת ניקוז, קולטני ביוב ופתחי ביקורת, ברצפה ו/או תקרה ו/או בקירות ו/או בצמוד לקירות, גם באם אינם מסומנים בתוכנית המכר, ייקבעו עפ"י קביעת המתכננים. תרשם זיקת גישה למערכות משותפות העוברות בשטחים פרטיים.
 10. קביעות הסניטציה (ברזים, כיריים, אסלת, אמבטיים וכו') המופיעות בתוכנית זו הן להמחשה בלבד.
 11. אלו להתייחס למדיניות, מיקומן המדויק או עומקן, אלא למפרט במפרט המכר.
 12. בחנויות המכר, בחלקם או בשלמותם, פרטי כלביות ו/או שקעים הנובעים מתוכנון יבוצעו של עבודות הבניה, הקונסטרוקציה והמערכות, כגון עמודים, קורות, קווי צנרת (גלילים ו/או מכססים) וכד' לכל שמשומנים אינם סופיים. לרוכש לא תהיה שום טענה ו/או תביעה כלשהי בעניין זה.
 13. לפני הוצאת רישום, המשתלב בחודרים ובכניה, (כגון רישום קבוע, ארונות קיר, אוינות מטבח, ארונות רחצה וכו'), יש לקחת מידות בפועל באתר, רק לאחר ביצוע הבניה בפועל, ולאחר גמר הריפויים. אין לבצע חומנה לריהוט או ציוד על מסך תכנית זו.
 14. ייתכנו שינויים בפתיחים, כגודלם, מיקומם, כיוון פתיחתם של דלתות/חלונות, מידתם או צורתם, לרבות שינויים בחזיתות כהם פתחים אלו ממוקמים.
 15. ביציאה למרפסת הפתוחות- אפשר שיהיה סף/מדגרה, עד 20 ס"מ בין שני מפלסי הריצוף הסמוכים.
 16. פני הריצוף בתוך הדירה מוגבהים כ-1 ס"מ מפני הריצוף בכבואה חיצונית.
 17. פני הריצוף בתוך המסד מוגבהים כ-2 ס"מ מפני הריצוף בדירה.
 18. פני הריצוף בתוך חדר/ הרחצה מוגבהים כ-1 ס"מ מפני הריצוף בדירה.
 19. סימון המטבח הינו רעיוני, דגם ואורך הארונות יקבעו בהתאם למצוין במפרט המכר.
 20. כיוון פתיחת חלונות/דלתות, לרבות מס' כנפיים המוצגים בתוכנית הינם להמחשה בלבד. הביצוע בפועל יעשה לפי החזיות וע"י אלומוניום.
 21. במקרה של סתירה בין תכנית זו למפרט המכר- יקבע מפרט המכר.

חתימת המוכר: _____
 חתימת הקונה: _____

פרץ לוזון בנייה מבית ט"ב
התוכנית לפני היתר בנייה!



שם הפרויקט: פרץ לוזון קרית גת
 מרחש מס': 236
 בניין מס': 2
 קומה: קומה 9
 קנ"מ: 1:50
 מס' דירה: 34
 מס' חדרים: 5
 טיפוס דירה: K
 תאריך: 11.11.25



מקרא:

	כניסה		סימון הפרש גובה ביחס לגובה המפלס		חצר פרטית		מרפסת שמש/רחבה מוצפת		סימון פרט גובה ביחס לגובה המפלס		שטח משותף
	יציאה לחצר		יציאה למרפסת		חניית אופניים		שביל משותף		מעבה מזגן		גינון ציבורי
	מרתה כביסה		מכונת כביסה/מייבש		מרתה כביסה		מערכת חורשתי ממ"ד		מקורר		מרתה כביסה
	מרתה כביסה		מכונת כביסה/מייבש		מרתה כביסה		מערכת חורשתי ממ"ד		מקורר		מרתה כביסה
	מרתה כביסה		מכונת כביסה/מייבש		מרתה כביסה		מערכת חורשתי ממ"ד		מקורר		מרתה כביסה
	מרתה כביסה		מכונת כביסה/מייבש		מרתה כביסה		מערכת חורשתי ממ"ד		מקורר		מרתה כביסה
	מרתה כביסה		מכונת כביסה/מייבש		מרתה כביסה		מערכת חורשתי ממ"ד		מקורר		מרתה כביסה
	מרתה כביסה		מכונת כביסה/מייבש		מרתה כביסה		מערכת חורשתי ממ"ד		מקורר		מרתה כביסה
	מרתה כביסה		מכונת כביסה/מייבש		מרתה כביסה		מערכת חורשתי ממ"ד		מקורר		מרתה כביסה
	מרתה כביסה		מכונת כביסה/מייבש		מרתה כביסה		מערכת חורשתי ממ"ד		מקורר		מרתה כביסה
	מרתה כביסה		מכונת כביסה/מייבש		מרתה כביסה		מערכת חורשתי ממ"ד		מקורר		מרתה כביסה
	מרתה כביסה		מכונת כביסה/מייבש		מרתה כביסה		מערכת חורשתי ממ"ד		מקורר		מרתה כביסה
	מרתה כביסה		מכונת כביסה/מייבש		מרתה כביסה		מערכת חורשתי ממ"ד		מקורר		מרתה כביסה
	מרתה כביסה		מכונת כביסה/מייבש		מרתה כביסה		מערכת חורשתי ממ"ד		מקורר		מרתה כביסה
	מרתה כביסה		מכונת כביסה/מייבש		מרתה כביסה		מערכת חורשתי ממ"ד		מקורר		מרתה כביסה
	מרתה כביסה		מכונת כביסה/מייבש		מרתה כביסה		מערכת חורשתי ממ"ד		מקורר		מרתה כביסה
	מרתה כביסה		מכונת כביסה/מייבש		מרתה כביסה		מערכת חורשתי ממ"ד		מקורר		מרתה כביסה
	מרתה כביסה		מכונת כביסה/מייבש		מרתה כביסה		מערכת חורשתי ממ"ד		מקורר		מרתה כביסה
	מרתה כביסה		מכונת כביסה/מייבש		מרתה כביסה		מערכת חורשתי ממ"ד		מקורר		מרתה כביסה
	מרתה כביסה		מכונת כביסה/מייבש		מרתה כביסה		מערכת חורשתי ממ"ד		מקורר		מרתה כביסה
	מרתה כביסה		מכונת כביסה/מייבש		מרתה כביסה		מערכת חורשתי ממ"ד		מקורר		מרתה כביסה
	מרתה כביסה		מכונת כביסה/מייבש		מרתה כביסה		מערכת חורשתי ממ"ד		מקורר		מרתה כביסה
	מרתה כביסה		מכונת כביסה/מייבש		מרתה כביסה		מערכת חורשתי ממ"ד		מקורר		מרתה כביסה
	מרתה כביסה		מכונת כביסה/מייבש		מרתה כביסה		מערכת חורשתי ממ"ד		מקורר		מרתה כביסה
	מרתה כביסה		מכונת כביסה/מייבש		מרתה כביסה		מערכת חורשתי ממ"ד		מקורר		מרתה כביסה
	מרתה כביסה		מכונת כביסה/מייבש		מרתה כביסה		מערכת חורשתי ממ"ד		מקורר		מרתה כביסה
	מרתה כביסה		מכונת כביסה/מייבש		מרתה כביסה		מערכת חורשתי ממ"ד		מקורר		מרתה כביסה
	מרתה כביסה		מכונת כביסה/מייבש		מרתה כביסה		מערכת חורשתי ממ"ד		מקורר		מרתה כביסה
	מרתה כביסה		מכונת כביסה/מייבש		מרתה כביסה		מערכת חורשתי ממ"ד		מקורר		מרתה כביסה
	מרתה כביסה		מכונת כביסה/מייבש		מרתה כביסה		מערכת חורשתי ממ"ד		מקורר		מרתה כביסה
	מרתה כביסה		מכונת כביסה/מייבש		מרתה כביסה		מערכת חורשתי ממ"ד		מקורר		מרתה כביסה
	מרתה כביסה		מכונת כביסה/מייבש		מרתה כביסה		מערכת חורשתי ממ"ד		מקורר		מרתה כביסה
	מרתה כביסה		מכונת כביסה/מייבש		מרתה כביסה		מערכת חורשתי ממ"ד		מקורר		מרתה כביסה
	מרתה כביסה		מכונת כביסה/מייבש		מרתה כביסה		מערכת חורשתי ממ"ד		מקורר		מרתה כביסה
	מרתה כביסה		מכונת כביסה/מייבש		מרתה כביסה		מערכת חורשתי ממ"ד		מקורר		מרתה כביסה
	מרתה כביסה		מכונת כביסה/מייבש		מרתה כביסה		מערכת חורשתי ממ"ד		מקורר		מרתה כביסה
	מרתה כביסה		מכונת כביסה/מייבש		מרתה כביסה		מערכת חורשתי ממ"ד		מקורר		מרתה כביסה
	מרתה כביסה		מכונת כביסה/מייבש		מרתה כביסה		מערכת חורשתי ממ"ד		מקורר		מרתה כביסה
	מרתה כביסה		מכונת כביסה/מייבש		מרתה כביסה		מערכת חורשתי ממ"ד		מקורר		מרתה כביסה
	מרתה כביסה		מכונת כביסה/מייבש		מרתה כביסה		מערכת חורשתי ממ"ד		מקורר		מרתה כביסה
	מרתה כביסה		מכונת כביסה/מייבש		מרתה כביסה		מערכת חורשתי ממ"ד		מקורר		מרתה כביסה
	מרתה כביסה		מכונת כביסה/מייבש		מרתה כביסה		מערכת חורשתי ממ"ד		מקורר		מרתה כביסה
	מרתה כביסה		מכונת כביסה/מייבש		מרתה כביסה		מערכת חורשתי ממ"ד		מקורר		מרתה כביסה
	מרתה כביסה		מכונת כביסה/מייבש		מרתה כביסה		מערכת חורשתי ממ"ד		מקורר		מרתה כביסה
	מרתה כביסה		מכונת כביסה/מייבש		מרתה כביסה		מערכת חורשתי ממ"ד		מקורר		מרתה כביסה
	מרתה כביסה		מכונת כביסה/מייבש		מרתה כביסה		מערכת חורשתי ממ"ד		מקורר		מרתה כביסה
	מרתה כביסה		מכונת כביסה/מייבש		מרתה כביסה		מערכת חורשתי ממ"ד		מקורר		מרתה כביסה
	מרתה כביסה		מכונת כביסה/מייבש		מרתה כביסה		מערכת חורשתי ממ"ד		מקורר		מרתה כביסה
	מרתה כביסה		מכונת כביסה/מייבש		מרתה כביסה		מערכת חורשתי ממ"ד		מקורר		מרתה כביסה
	מרתה כביסה		מכונת כביסה/מייבש		מרתה כביסה		מערכת חורשתי ממ"ד		מקורר		מרתה כביסה
	מרתה כביסה		מכונת כביסה/מייבש		מרתה כביסה		מערכת חורשתי ממ"ד		מקורר		מרתה כביסה
	מרתה כביסה		מכונת כביסה/מייבש		מרתה כביסה		מערכת חורשתי ממ"ד		מקורר		מרתה כביסה
	מרתה כביסה		מכונת כביסה/מייבש		מרתה כביסה		מערכת חורשתי ממ"ד		מקורר		מרתה כביסה
	מרתה כביסה		מכונת כביסה/מייבש		מרתה כביסה		מערכת חורשתי ממ"ד		מקורר		מרתה כביסה
	מרתה כביסה		מכונת כביסה/מייבש		מרתה כביסה		מערכת חורשתי ממ"ד		מקורר		מרתה כביסה
	מרתה כביסה		מכונת כביסה/מייבש		מרתה כביסה		מערכת חורשתי ממ"ד		מקורר		מרתה כביסה
	מרתה כביסה		מכונת כביסה/מייבש		מרתה כביסה		מערכת חורשתי ממ"ד		מקורר		מרתה כביסה
	מרתה כביסה		מכונת כביסה/מייבש		מרתה כביסה		מערכת חורשתי ממ"ד		מקורר		מרתה כביסה