

1. התוכנית אינן סופיות ולכן ייתכנו שינויים לפי דרישות הרשויות והיועצים הטכניים בתכנית הביצוע הסופית.
2. פיתוח המגרש, מיקום חניות, אצירת האשפה, מתקני הגז, חשמל ותקשורת, ייקבעו סופית ע"י האדריכל, ובהתאם לדרישות הרשויות המוסמכות.
3. גבולות המגרש, מעברים וזיקות הנאה ככל שיהיו, יקבעו סופית בתשריט שאושר לרשום.
4. גבולות המגרש והפיתוח וכן החלקים הצמודים שבתוכנית (ככל שיש כאלו), אינם סופיים וייקבעו סופית רק לאחר גמר הפיתוח.
5. תיתכן העברה גלויה, אנכית ו/או אופקית ובגבהים שונים, של מערכות משותפות שונות כגון: מים, ביוב, אוורור, ניקוז, בשטחים פרטיים, ובשטחים מוצמדים, לרבות במחסנים, מעל/מתחת חניות שלא בהכרח מסומנים בתוכנית המכר.
6. בחצרות פרטיות יתכן והיו מערכות ומתקנים משותפים לכלל הבניין כגון: שוחות ניקוז/ביוב, שפכת מרבים, חשמל, גז, מים וכו'. שלא בהכרח יסומנו בתוכנית המכר. או שיסומנו כולם/חלקם ויתקנו באופן שונה מהמוצג בתוכנית.
7. בגב העליון ייקבעו מתקנים כגון קולטי שמש, מערכות מיזוג אוויר ו/או כל מתקן אחר שיקבע ע"י החברה, ומיועד לשרת את הבניין, ו/או דירות פרטיות, הכל לפי החלטת החברה ו/או לדרישות הרשויות השונות, ושלא בהכרח יסומנו בתוכנית המכר.
8. פני הריצוף במחסנים יתכן ויוגבהו כ-1 ס"מ מהמעברים.
9. סימון צמחיה, ריצופים וכו' הינם להתרשמות בלבד. את החברה תחייב תוכנית הפיתוח המאושרת בלבד.
10. סימון רחבה/ות מרוצפות בשטחים פרטיים מחוץ לדירות, הינם להתרשמות בלבד, הביצוע בפועל לפי החלטת החברה וכולל שצוין במפרט המכר.
11. ניקוז החצרות מתבצע באופן טבעי. סידור שיפועי ניקוז פני הקרקע בחצרות הפרטיות להרחקת המים משולי הבניין הינה באחריות הרוכש. בקירות של המגרשים מתוכננים פתחי ניקוז חל על הרוכש איסור לבטלם.

בידי:

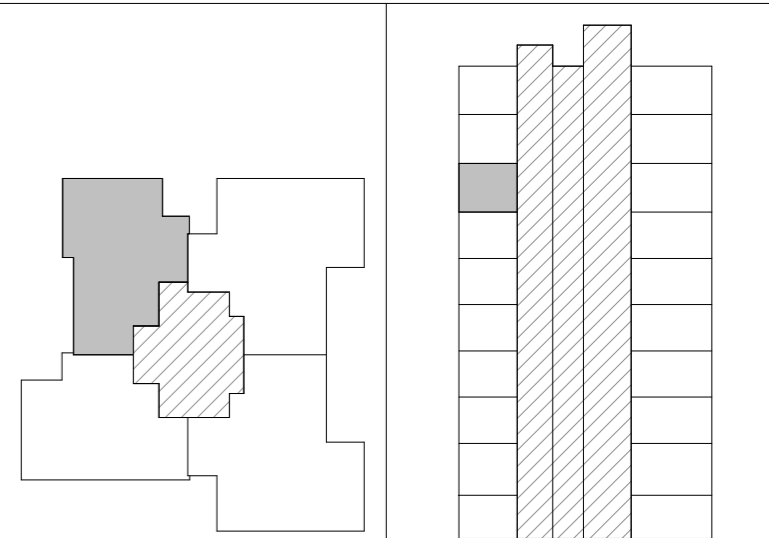
1. המידות המתוארות בתכנית הן מידות בניה (ברוטו), מקור בניה ו/או קיר מסך (מעל גובה פנלים).
2. המידות הגוליות (נטו) של החללים - מתקבלות ע"י החסרת עובי הטיח ו/או החיפוי, בכל צד לפי הצורך.
3. תיתכנה סטיות מהמידות המוצגות בתוכנית גם לאחר הפחתה כאמור, כתוצאה משינויים הנובעים מאילוצי התכנון והביצוע, לרבות הכנסת עמודים קורות או צנרת, או כתוצאה מתיאום בין הדרישות ההנדסיות והמפרטים הטכניים, וכן כתוצאה מדרישות הרשות, או ממגבלות של דיוק בביצוע וכיו"ב.
3. לפי צו מנר דירות, הסטיות במידות כאמור לא ייחשבו כסטייה ו/או, אי התאמה מתיאור זה ובתנאי שלא יעלה על 2% משטח הדירה ושטחים אחרים (למעט שטח חצר שבה מותרת סטייה בשיעור של עד 5%).
4. עקב המיקום המיועד של המזגנים, תעלות מיזוג אוויר ומערכות לאוורור טכני, מתזים וגלאים (באם קיימים), כמו כן, לגבי כל יתר המערכות במידת הצורך, יתכן ויעשו הנמכות תקרה ככל שידרש מתחת לתקרת הבטון, שלא בהכרח יסומנו בתוכנית המכר.
5. מיקום הנמכות התקרה, במידה וקיימות במפרט ו/או בתוכנית כל שהן, יכול להשתנות בהתאם לצורך עפ"י קביעת האדריכל ותיתכנה הנמכות תקרה נוספות מעבר למסומן בתוכנית.
6. **בדירה יבוצעו הנמכות תקרה וקניזים למערכת מתזים (ספרינקלרים), אשר אינן מסומנות בתוכנית המכר ומיקומם ייקבעו לפי הוראות דרישות כיבוי אש והרשויות.**
7. מיקום צינורות אוורור ושחרור אוויר במסמ"ים ומיקום מתקן הסינון יכול להשתנות בהתאם ולהנחיית פיקוד העורף.
8. מיקומם הסופי של ההכנות למזגנים והמתזים, ייקבעו עפ"י קביעת המתכננים.
9. מיקומם הסופי של צנרת מי גשם, צנרת ניקוז, קולטני ביוב ופתחי ביקורת, ברצפה ו/או תקרה ו/או בקירות ו/או בצמוד לקירות, גם באם אינם מסומנים בתוכנית המכר, ייקבעו עפ"י קביעת המתכננים.
10. תרשם זיקת גישה למערכות משותפות העוברות בשטחים פרטיים.
11. קבועות הסניטציה (ברזים, כיריים, אסלות, אמבטיים וכו') המופיעות בתוכנית זו הינן להמחשה בלבד.
12. אין להתייחס למידותיהן, מיקומן המדויק או צורתן, אלא למפורט במפרט המכר.
13. ריהוט ו/או כל פרט אחר שלא צוינו במפורש במפרט המכר, המופיעים בתוכנית זו כגון: (כיריים, מקרר, מדיח כלים, מכונת כביסה, ארונות, שולחן פינת אוכל, ספות וכו'), משורטטים לצורך המחשה בלבד. וכחצאה למיקומם, אינם כלולים בדירה ולכן אינם מהווים חלק מהעסקה.
14. בתוכנית המכר, בחלקם או בשלמותם, פרטי בליטות ו/או שקעים הנובעים מתכנון וביצוע של עבודות הבניה, הקוסטרויקציה והמערכות, כגון עמודים, קורות, קווי צנרת (גלויים ו/או מחוסים) וכד' ככל שמסומנים אינם סופיים. לרוכש לא תהיה שום טענה ו/או תביעה כלשהי בעניין זה.
15. לפני הזמנת ריהוט, המשלשל בחדרים ובכנייה, (כגון ריהוט קבוע, ארונות קיר, ארונות מטבח, ארונות חרצה וכו'), יש לקחת מידות בפועל באיור, רק לאחר ביצוע הבניה בפועל, ולאחר גמר החיפויים. אין לבצע הזמנה לריהוט או ציוד על סמך תכנית זו.
16. ייתכנו שינויים בפתחים, בגודלם, מיקומם, כיוון פתיחתם של דלתות/חלונות, מידתם או צורתם, לרבות שינויים בחזיתות בהם פתחים אלו ממוקמים.
17. ביציאה למרפסות הפתוחות - אפשר שיהיה סף/מדרגה, עד 20 ס"מ בין שני מפלסי הריצוף הסמוכים.
18. פני הריצוף בתוך הדירה מוגבהים כ-1 ס"מ מפני הריצוף במבואה חיצונית.
19. פני הריצוף בתוך המסד מוגבהים כ-2 ס"מ מפני הריצוף בדירה.
20. פני הריצוף בתוך חדר/י הרחצה מונמכים כ-1 ס"מ מפני הריצוף בדירה.
21. סימון המטבח הינו רעיוני, דגם ואורך הארונות יקבעו בהתאם למצוין במפרט המכר.
22. כיוון פתיחת חלונות/דלתות, לרבות מסי' כנפיים המוצגים בתוכנית הינם להמחשה בלבד. הביצוע בפועל יעשה לפי הנחיות יועץ אלומיניום.
23. במקרה של סתירה בין תכנית זו למפרט המכר - יקבע מפרט המכר.

חתימת המוכר:

חתימת הקונה:

פרץ לוזון בנין ופיתוח בע"מ
 חברת בנייה ואיט 2017

התוכנית לפני היתר בנייה!



מקרא:

- ▲ כניסה
- ▲ יציאה לחצר
- ▲ יציאה למרפסת

תקרת בטון מונמכת	קולטן	מעבר חורשתי ממ"ד	מתלה כביסה	חניית אופניים	חצר פרטית	מרפסת שמש/ רחבה מרוצפת	* סימון הפרש גובה ביחס לגובה המפלס	▲ כניסה
	צמ"ג/צנ"מ/צ"א	צינורות ממ"ד	מכונת כביסה/מייבש		חצר פרטית	מרפסת שמש/ רחבה מרוצפת	▲ יציאה לחצר	
	ארון חשמל דירתי	מערכת אוורור וסינון ממ"ד	מעבה מזגן		גינון ציבורי	שביל משותף	▲ יציאה למרפסת	
		כיריים	זוד					

