

עמדת כלליות:

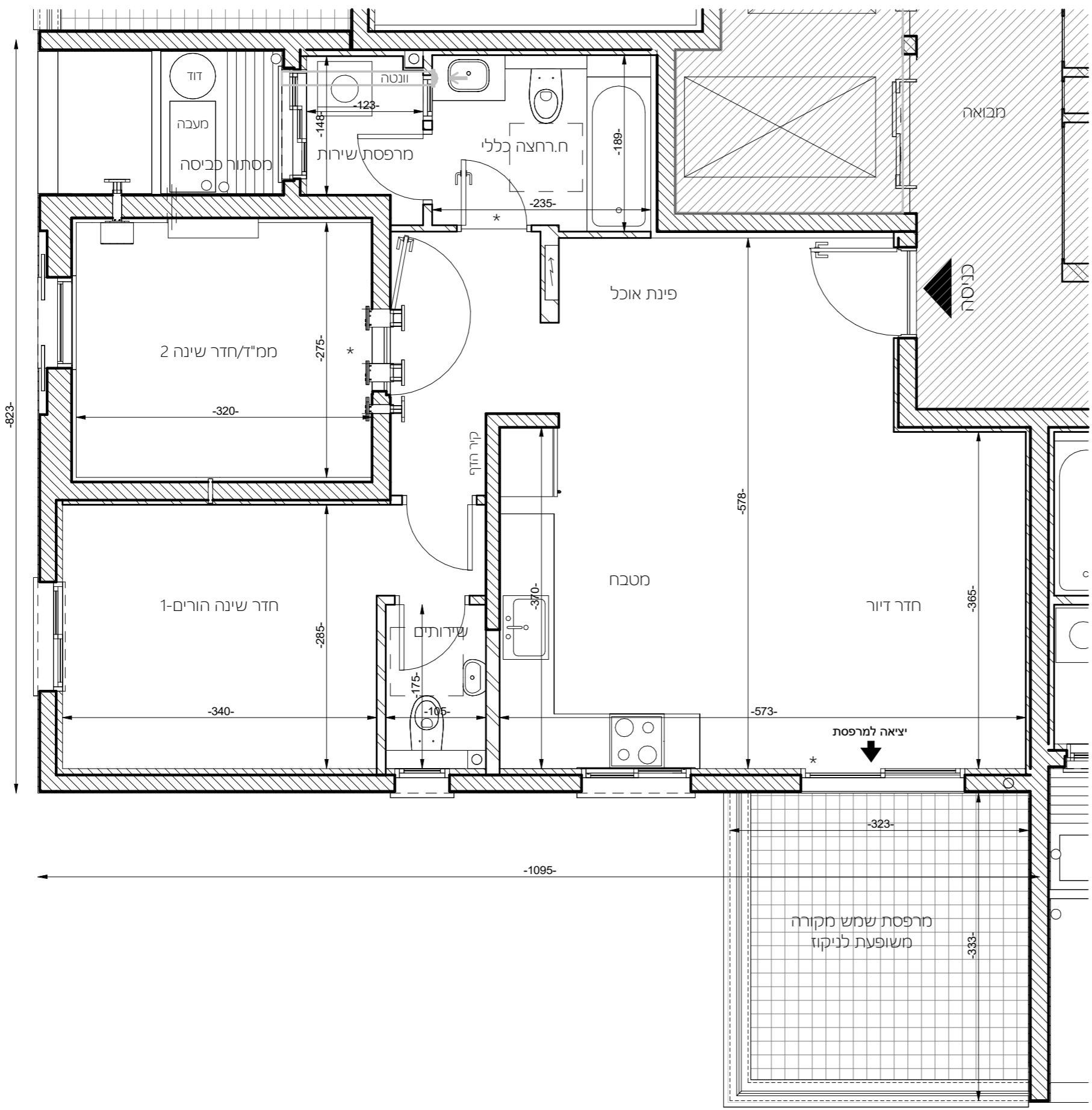
1. התוכנית אינן סופיות ולכן ייתכנו שינויים לפי דרישות הרשויות והיועצים הטכניים בתכנית הביצוע הסופית.
2. פיתוח המגרש, מיקום חניית, אצירת האשפה, מתקני הגז, חשמל ותקשורת, ייקבעו סופית ע"י האדריכל, ובהתאם לדרישות הרשויות המוסמכות.
3. גבולות המגרש, מעברים וזיקות הנאה ככל שיהיו, יקבעו סופית בתשריט שאושר לרישום.
4. גבולות המגרש והפיתוח וכן החלקים הצמודים שבתוכנית (ככל שיש כאלו), אינם סופיים וייקבעו סופית רק לאחר גמר הפיתוח.
5. חיתוך העברה גלויה, אנכית ו/או אופקית ובגבהים שונים, של מערכות משותפות שונות כגון: מים, ביוב, אורז, ניקוז, בשטחים פרטיים, ובשטחים מוצמדים, לרבות במחסנים, מעל/מתחת חניית שלא בהכרח מסומנים בתוכנית המכר.
6. בחצרות פרטיות יתכן והיו מערכות ומתקנים משותפים לכלל הבניין כגון: שוחות ניקוז/ביוב, שפכת מרבים, חשמל, גז, מים וכ'. שלא בהכרח יסומנו בתוכנית המכר. או יסימנו כולם/חלקם ויתקנו באופן שונה מהמוצג בתוכנית.
7. בגב העליון ייקבעו מתקנים כגון קולטי שמש, מערכות מיזוג אוויר ו/או כל מתקן אחר שיקבע ע"י החברה, ומיועד לשרת את הבניין, ו/או דירות פרטיות, הכל לפי החלטת החברה ו/או לדרישות הרשויות השונות, ושלא בהכרח יסומנו בתוכנית המכר.
8. פני הריצוף במחסנים יתכן ויוגבהו כ-1 ס"מ מהמעברים.
9. סימון צמחיה, ריצופים וכו' הינם להתרשמות בלבד. את החברה תחייב תוכנית הפיתוח המאושרת בלבד.
10. סימון רחבה/ות מרוצפות בשטחים פרטיים מחוץ לדירות, הינם להתרשמות בלבד, הביצוע בפועל לפי החלטת החברה וכולל שצוין במפרט המכר.
11. ניקוז החצרות מתבצע באופן טבעי. סידור שפופי ניקוז פני הקרקע בחצרות הפרטיות לזרימת המים משולי הבניין באחריית הרכש. בקירות של המגרשים מתוכננים פתחי ניקוז חל על הרכש איסור לבטלם.

בידי:

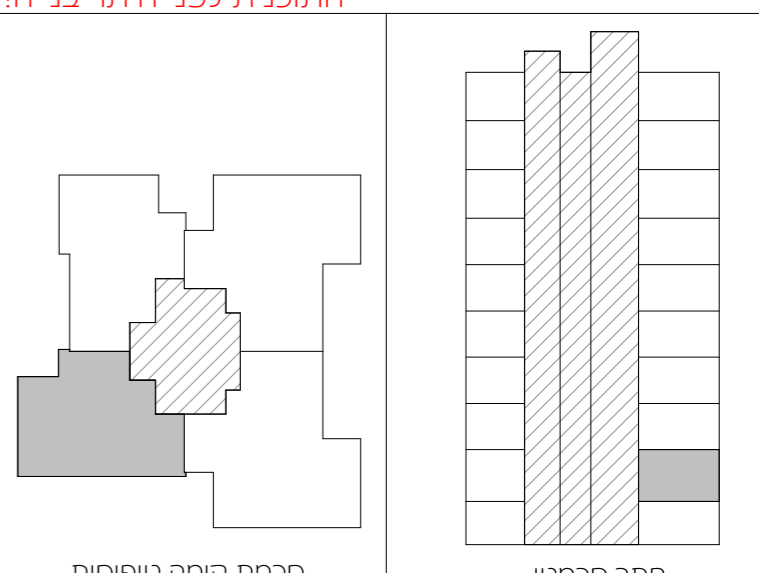
1. המידות המתוארות בתכנית הן מידות בניה (ברוטו), מקור בניה ו/או קיר מסך (מעל גובה פנלים).
2. המידות הגוליות (נטו) של החללים - מתקבלות ע"י החסרת עובי הטיח ו/או החיפוי, בכל צד לפי הצורך.
3. חיתוכי סטיות מהמידות המוצגות בתוכנית גם לאחר הפחתה כאמור, כתוצאה משינויים הנובעים מאילוצי התכנון והביצוע, לרבות הכנסת עמודים קורות או צנרת, או כתוצאה מתיאום בין הדרישות ההנדסיות והמפרטים הטכניים, וכן כתוצאה מדרישות הרשות, או ממגבלות של דיוק בביצוע וכיו"ב.
3. לפי צו מטר דירות, הסטיות במידות כאמור לא ייחשבו כסטייה ו/או, אי התאמה מתיאור זה ובתנאי שלא יעלה על 2% משטח הדירה ושטחים אחרים (למעט שטח חצר שבה מותרת סטייה בשיעור של עד 5%).
4. עקב המיקום המיועד של המזגנים, תעלות מיזוג אוויר ומערכות לאוורור טכני, מתזים וגלאים (באם קיימים), כמו כן, לגבי כל יתר המערכות במידות הצורך, יתכן ועשו הנמכות תקרה ככל שיידרש מתחת לתקרת הבטון, שלא בהכרח יסומנו בתוכנית המכר.
5. מיקום הנמכות התקרה, במידה וקיימות במפרט ו/או בתוכנית כל שהן, יכול להשתנות בהתאם לצורך עפ"י קביעת האדריכל ותיכונה הנמכות תקרה נוספות מעבר למסומן בתוכנית.
- בדירה יבוצעו הנמכות תקרה וקרניזים למערכת מתזים (ספרינקלרים),**
- אשר אינן מסומנות בתוכנית המכר ומיקומם ייקבעו לפי הוראות דרישות כיבוי אש והרשויות.**
6. בחלון המשמש כפתח חילוץ אין לנקוע טורג קבוע.
7. מיקום צינורות אוורור ושהרר אוויר בממ"מ ימיקום מתקן הסינון יכול להשתנות בהתאם ולהנחיית פיקוד העורף.
8. מיקומם הסופי של ההכנות למזגנים והמתזים, ייקבעו עפ"י קביעת המתכננים.
9. מיקומם הסופי של צנרת מי גשם, צנרת ניקוז, קולטני ביוב ופתחי ביקורת, ברצפה ו/או תקרה ו/או בקירות ו/או בצמוד לקירות, גם באם אינם מסומנים בתוכנית המכר, ייקבעו עפ"י קביעת המתכננים. תרשם זיקת גישה למערכות משותפות העוברות בשטחים פרטיים.
10. קבועות הסניטציה (ברזים, כיריים, אסלות, אמבטיים וכו') המופיעות בתוכנית זו הינן להמחשה בלבד.
11. אין להתייחס למידותיהן, מיקומן המדויק או צורתן, אלא למפורט במפרט המכר.
12. ריהוט ו/או כל פרט אחר שלא צוינו במפרט המכר, המופיעים בתוכנית זו כגון: (כיריים, מקרר, מדיח כלים, מכונת כביסה, אחנות, שולחן פינת אוכל, ספות וכו'), משורטטים לצורך המחשה בלבד. וכחצעה למיקומם, אינם כלולים בדירה ולכן אינם מהווים חלק מהעסקה.
13. בתוכנית המכר, בחלקם או בשלמותם, פרטי בליטות ו/או שקעים הנובעים מתכנון וביצוע של עבודות הבניה, הקוסטרוקציה והמערכות, כגון עמודים, קורות, קווי צנרת (גלויים ו/או מכוסים) וכד' ככל שמסומנים אינם סופיים. להכש לא תהיה שום טענה ו/או תביעה כלשהי בעניין זה.
14. לפני הזמנת ריהוט, המשתלב בחדרים ובבניה, (כגון ריהוט קבוע, אחנות קיר, אחנות מטבח, אחנות חרצה וכו'), יש לקחת מידות בפועל באתר, רק לאחר ביצוע הבניה בפועל, ולאחר גמר החיפויים. אין לבצע הזמנה לריהוט או ציוד על סמך תכנית זו.
15. ייתכנו שינויים בפתיחים, בגודלם, מיקומם, כיוון פתיחתם של דלתות/חלונות, מידתם או צורתם, לרבות שינויים בחזיתות בהם פתחים אלו ממוקמים.
16. ביציאה למרפסות הפתוחות - אפשר שיהיה סף/מדרגה, עד 20 ס"מ בין שני מפלסי הריצוף הסמוכים.
17. פני הריצוף בתוך הדירה מוגבהים כ-1 ס"מ מפני הריצוף במבואה חיצונית.
18. פני הריצוף בתוך הממד' מוגבהים כ-2 ס"מ מפני הריצוף בדירה.
19. פני הריצוף בתוך חדר/י החרצה מונמכים כ-1 ס"מ מפני הריצוף בדירה.
20. סימון המטבח הינו רעיוני, דגם אוורך הארונות יקבעו בהתאם למצוין במפרט המכר.
21. כיוון פתיחת חלונות/דלתות, לרבות מסי' כנפיים המוצגים בתוכנית הינם להמחשה בלבד. הביצוע בפועל יעשה לפי הנחיות יועץ אלומיניום.

חתימת המוכר:

חתימת הקונה:



פרץ לוזון בנין ופיתוח בע"מ
 חברת בניה ואיט 2017



מקרא:

 כניסה	 יציאה לחצר	 יציאה למרפסת
 חצר פרטית	 מרפסת שמש/ רחבה מרוצפת	 שטח משותף
 גיבון ציבורי	 שטח משותף	 שטח משותף
 חניית אופניים	 חניית אופניים	 חניית אופניים
 מתלה כביסה	 מתלה כביסה	 מתלה כביסה
 מקרר	 מקרר	 מקרר
 מעבר חורשתי ממ"ד	 מעבר חורשתי ממ"ד	 מעבר חורשתי ממ"ד
 מערכת מזגן	 מערכת מזגן	 מערכת מזגן
 מעבר חורשתי ממ"ד	 מעבר חורשתי ממ"ד	 מעבר חורשתי ממ"ד
 מעבר חורשתי ממ"ד	 מעבר חורשתי ממ"ד	 מעבר חורשתי ממ"ד
 מעבר חורשתי ממ"ד	 מעבר חורשתי ממ"ד	 מעבר חורשתי ממ"ד
 מעבר חורשתי ממ"ד	 מעבר חורשתי ממ"ד	 מעבר חורשתי ממ"ד
 מעבר חורשתי ממ"ד	 מעבר חורשתי ממ"ד	 מעבר חורשתי ממ"ד
 מעבר חורשתי ממ"ד	 מעבר חורשתי ממ"ד	 מעבר חורשתי ממ"ד
 מעבר חורשתי ממ"ד	 מעבר חורשתי ממ"ד	 מעבר חורשתי ממ"ד
 מעבר חורשתי ממ"ד	 מעבר חורשתי ממ"ד	 מעבר חורשתי ממ"ד
 מעבר חורשתי ממ"ד	 מעבר חורשתי ממ"ד	 מעבר חורשתי ממ"ד
 מעבר חורשתי ממ"ד	 מעבר חורשתי ממ"ד	 מעבר חורשתי ממ"ד
 מעבר חורשתי ממ"ד	 מעבר חורשתי ממ"ד	 מעבר חורשתי ממ"ד
 מעבר חורשתי ממ"ד	 מעבר חורשתי ממ"ד	 מעבר חורשתי ממ"ד
 מעבר חורשתי ממ"ד	 מעבר חורשתי ממ"ד	 מעבר חורשתי ממ"ד
 מעבר חורשתי ממ"ד	 מעבר חורשתי ממ"ד	 מעבר חורשתי ממ"ד
 מעבר חורשתי ממ"ד	 מעבר חורשתי ממ"ד	 מעבר חורשתי ממ"ד
 מעבר חורשתי ממ"ד	 מעבר חורשתי ממ"ד	 מעבר חורשתי ממ"ד
 מעבר חורשתי ממ"ד	 מעבר חורשתי ממ"ד	 מעבר חורשתי ממ"ד
 מעבר חורשתי ממ"ד	 מעבר חורשתי ממ"ד	 מעבר חורשתי ממ"ד
 מעבר חורשתי ממ"ד	 מעבר חורשתי ממ"ד	 מעבר חורשתי ממ"ד
 מעבר חורשתי ממ"ד	 מעבר חורשתי ממ"ד	 מעבר חורשתי ממ"ד
 מעבר חורשתי ממ"ד	 מעבר חורשתי ממ"ד	 מעבר חורשתי ממ"ד
 מעבר חורשתי ממ"ד	 מעבר חורשתי ממ"ד	 מעבר חורשתי ממ"ד
 מעבר חורשתי ממ"ד	 מעבר חורשתי ממ"ד	 מעבר חורשתי ממ"ד
 מעבר חורשתי ממ"ד	 מעבר חורשתי ממ"ד	 מעבר חורשתי ממ"ד
 מעבר חורשתי ממ"ד	 מעבר חורשתי ממ"ד	 מעבר חורשתי ממ"ד
 מעבר חורשתי ממ"ד	 מעבר חורשתי ממ"ד	 מעבר חורשתי ממ"ד
 מעבר חורשתי ממ"ד	 מעבר חורשתי ממ"ד	 מעבר חורשתי ממ"ד
 מעבר חורשתי ממ"ד	 מעבר חורשתי ממ"ד	 מעבר חורשתי ממ"ד
 מעבר חורשתי ממ"ד	 מעבר חורשתי ממ"ד	 מעבר חורשתי ממ"ד
 מעבר חורשתי ממ"ד	 מעבר חורשתי ממ"ד	 מעבר חורשתי ממ"ד
 מעבר חורשתי ממ"ד	 מעבר חורשתי ממ"ד	 מעבר חורשתי ממ"ד
 מעבר חורשתי ממ"ד	 מעבר חורשתי ממ"ד	 מעבר חורשתי ממ"ד
 מעבר חורשתי ממ"ד	 מעבר חורשתי ממ"ד	 מעבר חורשתי ממ"ד
 מעבר חורשתי ממ"ד	 מעבר חורשתי ממ"ד	 מעבר חורשתי ממ"ד
 מעבר חורשתי ממ"ד	 מעבר חורשתי ממ"ד	 מעבר חורשתי ממ"ד
 מעבר חורשתי ממ"ד	 מעבר חורשתי ממ"ד	 מעבר חורשתי ממ"ד
 מעבר חורשתי ממ"ד	 מעבר חורשתי ממ"ד	 מעבר חורשתי ממ"ד
 מעבר חורשתי ממ"ד	 מעבר חורשתי ממ"ד	 מעבר חורשתי ממ"ד
 מעבר חורשתי ממ"ד	 מעבר חורשתי ממ"ד	 מעבר חורשתי ממ"ד
 מעבר חורשתי ממ"ד	 מעבר חורשתי ממ"ד	 מעבר חורשתי ממ"ד
 מעבר חורשתי ממ"ד	 מעבר חורשתי ממ"ד	 מעבר חורשתי ממ"ד
 מעבר חורשתי ממ"ד	 מעבר חורשתי ממ"ד	 מעבר חורשתי ממ"ד
 מעבר חורשתי ממ"ד	 מעבר חורשתי ממ"ד	 מעבר חורשתי ממ"ד
 מעבר חורשתי ממ"ד	 מעבר חורשתי ממ"ד	 מעבר חורשתי ממ"ד
 מעבר חורשתי ממ"ד	 מעבר חורשתי ממ"ד	 מעבר חורשתי ממ"ד
 מעבר חורשתי ממ"ד	 מעבר חורשתי ממ"ד	 מעבר חורשתי ממ"ד
 מעבר חורשתי ממ"ד	 מעבר חורשתי ממ"ד	 מעבר חורשתי ממ"ד
 מעבר חורשתי ממ"ד	 מעבר חורשתי ממ"ד	 מעבר חורשתי ממ"ד
 מעבר חורשתי ממ"ד	 מעבר חורשתי ממ"ד	 מעבר חורשתי ממ"ד
 מעבר חורשתי ממ"ד	 מעבר חורשתי ממ"ד	 מעבר חורשתי ממ"ד
 מעבר חורשתי ממ"ד	 מעבר חורשתי ממ"ד	 מעבר חורשתי ממ"ד
 מעבר חורשתי ממ"ד	 מעבר חורשתי ממ"ד	 מעבר חורשתי ממ"ד
 מעבר חורשתי ממ"ד	 מעבר חורשתי ממ"ד	 מעבר חורשתי ממ"ד
 מעבר חורשתי ממ"ד	 מעבר חורשתי ממ"ד	 מעבר חורשתי ממ"ד
 מעבר חורשתי ממ"ד	 מעבר חורשתי ממ"ד	 מעבר חורשתי ממ"ד
 מעבר חורשתי ממ"ד	 מעבר חורשתי ממ"ד	 מעבר חורשתי ממ"ד
 מעבר חורשתי ממ"ד	 מעבר חורשתי ממ"ד	 מעבר חורשתי ממ"ד
 מעבר חורשתי ממ"ד	 מעבר חורשתי ממ"ד	 מעבר חורשתי ממ"ד
 מעבר חורשתי ממ"ד	 מעבר חורשתי ממ"ד	 מעבר חורשתי ממ"ד
 מעבר חורשתי ממ"ד	 מעבר חורשתי ממ"ד	 מעבר חורשתי ממ"ד
 מעבר חורשתי ממ"ד	 מעבר חורשתי ממ"ד	 מעבר חורשתי ממ"ד
 מעבר חורשתי ממ"ד	 מעבר חורשתי ממ"ד	 מעבר חורשתי ממ"ד
 מעבר חורשתי ממ"ד	 מעבר חורשתי ממ"ד	 מעבר חורשתי ממ"ד
 מעבר חורשתי ממ"ד	 מעבר חורשתי ממ"ד	 מעבר חורשתי ממ"ד
 מעבר חורשתי ממ"ד	 מעבר חורשתי ממ"ד	 מעבר חורשתי ממ"ד
 מעבר חורשתי ממ"ד	 מעבר חורשתי ממ"ד	 מעבר חורשתי ממ"ד
 מעבר חורשתי ממ"ד	 מעבר חורשתי ממ"ד	 מעבר חורשתי ממ"ד
 מעבר חורשתי ממ"ד	 מעבר חורשתי ממ"ד	 מעבר חורשתי ממ"ד
 מעבר חורשתי ממ"ד	 מעבר חורשתי ממ"ד	 מעבר חורשתי ממ"ד
 מעבר חורשתי ממ"ד	 מעבר חורשתי ממ"ד	 מעבר חורשתי ממ"ד
 מעבר חורשתי ממ"ד	 מעבר חורשתי ממ"ד	 מעבר חורשתי ממ"ד
 מעבר חורשתי ממ"ד	 מעבר חורשתי ממ"ד	 מעבר חורשתי ממ"ד
 מעבר חורשתי ממ"ד	 מעבר חורשתי ממ"ד	 מעבר חורשתי ממ"ד
 מעבר חורשתי ממ"ד	 מעבר חורשתי ממ"ד	 מעבר חורשתי ממ"ד
 מעבר חורשתי ממ"ד	 מעבר חורשתי ממ"ד	