

לבינו/בנוש המשופר:

- התוכנית אינן סופיות ולכן ייתכנו שינויים לפי דרישת הרשויות והיעדים הטכניים בתכנית הביצוע הסופית.
- פתוח המגרש, מיקום חניות, אצירת האשפה, מתקני הגז, חשמל ותקשורת, ייקבעו סופית ע"י האדריכל, ובהתאם לדרישות הרשויות המוסמכות.
- גבולות המגרש, מעברים וזיקות הגנה ככל שיהיו, יקבעו סופית בתשריט שיואשר לרשום.
- גבולות המגרש והפיתוח וכן החלקים הצמודים שבתוכנית (ככל שיש כאלו), אינם סופיים ויקבעו סופית רק לאחר גמר הפיתוח.
- תיזמן העברה גלויה, אנכית ו/או אופקית ובגובה שונים, של מערכות משותפות שונות כגון: מים, ביוב, אוויר, ניקוז, בטוחים פרטיים, ובטוחים מוצגים, לרבות במחסנים, מעל/מתחת חנית שלא בהכרח מסומנים בתוכנית המכר.
- בחצרות פרטיות יתכן והיו מערכות ומתקנים משותפים לכלל הבניין כגון: שוחות ניקוז/ביוב, שפכת מרזבים, חשמל, גז, מים וכו'. שלא בהכרח יסומנו בתוכנית המכר. או שייסמנו כולם/חלקם ויתקנו באופן שונה מהמוצג בתוכנית.
- בגג העליון ייקבעו מתקנים כגון קולטי שמש, מערכות חימום אוויר ואו כל מתקן אחר שיבקע ע"י החברה, ומיועד לשרת את הבניין, ו/או דירות פרטיות, הנכל לפי החלטת החברה ו/או לדרישות הרשויות השונות, ושלא בהכרח יסומנו בתוכנית המכר.
- פני הריצוף במחסנים יתכן ויוגבהו כ-1 ס"מ מהמעברים.
- סימון צמחיה, ריצופים וכו' הינם לתרשמות בלבד. את החברה תחייב תוכנית הפיתוח המאושרת בלבד.
- סימון רחבה/ות המוצפות בטוחים פרטיים מחוץ לדירות, הינם לתרשמות בלבד, הביצוע בפועל לפי החלטת החברה וכלל שצוין במפרט המכר.
- ניקוז החצרות מתבצע באופן טבעי. סידור שפופני ניקוז פני הקרקע בחצרות הפרטיות להרחקת המים משולי הבניין הינה באחריות הרוכש. בקירות של המגרשים מתוכננים פתחי ניקוז וחל' על החיפס איסור לכלול.

ביניה:

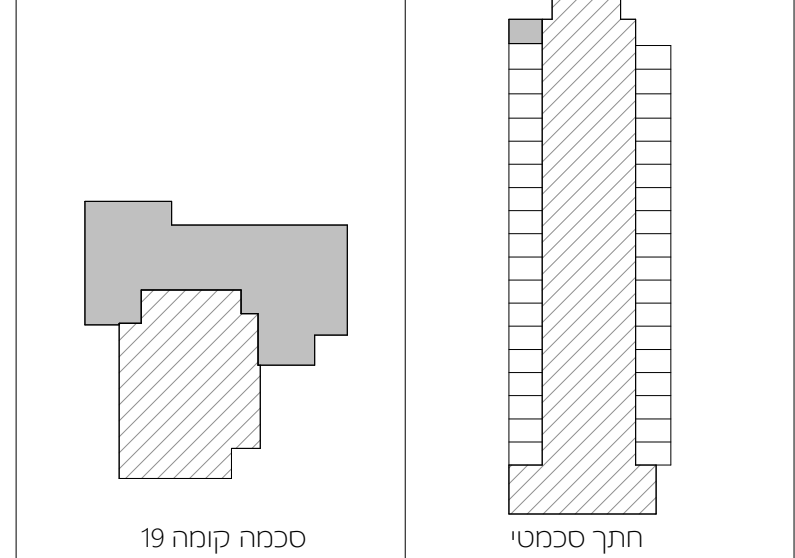
- המידות המתוארות בתכנית הן מידות בניה (ברוטו), מקיר בניה ו/או קיר מסך (מעל גובה פנלים).
- המידות המסוימות (נטו) של החללים - מתקבלות ע"י החסרת עובי הטיח ו/או החיפוי, בכל צד לפי הצורך.
- תיזמנה סטיות ממידות המוצגות בתוכנית גם לאחר הפחתה כאמור, כתוצאה משינויים הנובעים מילוצי התכנון והביצוע, לרבות הכנסת עמודים קורות או צנרת, או כתוצאה מתיאום בין הדיירים הרגיסית והמפרטים הטכניים, וכן כתוצאה מדרישות הרשויות, או ממגבלות של זיקוק בביצוע וכו"כ.
- לפי צו מטר דירות, הסטיית במידות כאמור לא ייחשב כסטייה ו/או, אי התאמה מתואר זה ובתנאי שלא יעלה על 2% משטח הדירה ושטחים אחרים (למעט שטח חצר שבה מותרת סטייה בשיעור של עד 5%).
- עקב המיקום המועדף של המוגנים, תעלות חימום אוויר ומערכת לאוורר טכני, מתדים וגולאים (באם קיימים), כמו כן, לגבי כל יתר המערכות במידות הצורך, יתכן ויעשו הנמכות תקרה ככל שיהיה מתחנת לתקרת הבטון, שלא בהכרח יסומנו בתוכנית המכר.
- מיקום הנמכות התקרה, במידה וקיימות במפרט ו/או בתוכנית כל שהן, יכול להשתנות בהתאם לצורך עפ"י קביעת האדריכל ותיזמנה הנמכות תקרה נוספות מעבר לסמונו בתוכנית.
- בדירה יבוצעו הנמכות תקרה וקריזים למערכת מתיים (ספרינקלרים), אשר אינן מסומנות בתוכנית המכר ומיקומם ייקבעו לפי הראיות דרישות יבוא אש והחשיות.**
- בחלון המשתמש כ"פתח חילוף" אין לקבוע סוג קבוע.
- מיקום צינורות אוורר ושחרור אוויר בממדים ומיקום מתקן הסיונון יכול להשתנות בהתאם להנחיות פיקוד העורף.
- מיקומם הסופי של ההנכות למוגנים והמתדים, יקבעו עפ"י קביעת המתכננים.
- מיקומם הסופי של צנרת מי גשם, צנרת ניקוז, קולטי ביוב ופתחי ביקורת, ברצפה ו/או תקרה ו/או בקירות ו/או בצמוד לקירות, גם באם אינם מסומנים בתוכנית המכר, יקבעו עפ"י קביעת המתכננים.
- תרשם זיקת גישה למערכות משותפות העוברות בשטחים פרטיים.
- קבועות הסניטציה (ברזים, כוירים, אסלות, אבנטים וכו') המופיעות בתוכנית זו הינן להמחשה בלבד.
- אין להתייחס למידותיהן, מיקומן המדויק או צורתן, אלא למפורט במפרט המכר.
- ריהוט ו/או כל פרט אחר שלא צוינו במפורש במפרט המכר, המופיעים בתוכנית זו כגון: כריים, מקרר, מדחי כלים, מכונת כביסה, ארונות, שולחן פינת אוכל, ספות וכו', משרטטים לצורך המחשה בלבד. וכתוצאה למיקומם, ואינם כלולים בדירה ולכן אינם מהווים חלק מהתעסקה.
- בתוכנית המכר, החלקים או משלוחים, פרטי בלילות ו/או שקעים הנובעים מתכנון וביצוע של עבודות הבניה, הקוסטרוקציה והמערכות, כגון עמודים, קורות, קווי צנרת (גלוים ו/או מסוסים) וכד' ככל שמסומנים אינם סופיים. לרוכש של תהיה שום טענה ו/או תביעה כלשהי בעניין זה.
- לפני הוסמת ריהוט, המשתלכ בדורים ובבניה, (כגון ריהוט קבוע, ארונות קיר, ארונות מטבח, ארונות רחצה וכו'), יש לקחת מידות בפועל באתר, רק לאחר ביצוע הבניה בפועל, ולאחר גמר החיפויים. אין לבצע הוסמה לריהוט או ציוד על סמך תכנית זו.
- ייתכנו שינויים בחיתות בהם פתחים, בגודלם, מיקומם, כיוון פתיחתם של דלתות/חלונות, מידתם או צורתם, לרבות שינויים בחיתות בהם פתחים אלו ממוקמים.
- ביציאה למרפסת הפתוחה- אפשר שיהיה סף/מדרגה, עד 20 ס"מ בין שפני המרפסת הריצוף הסמוכים.
- פני הריצוף בתוך הדירה מוגבהים כ-1 ס"מ מפני הריצוף במבואה היצינית.
- פני הריצוף בתוך המסד מוגבהים כ-2 ס"מ מפני הריצוף בדירה.
- פני הריצוף בתוך חדר/י הרחצה מוגבהים כ-1 ס"מ מפני הריצוף בדירה.
- סימון המטבח הינו רעיוני, דגם ואורך הארונות יקבעו בהתאם למצוין במפרט המכר.
- כיוון פתיחת חלונות/דלתות, לרבות מס' כפפים המוגנים בתוכנית הינם להמחשב בלבד. הביצוע בפועל יעשה לפי הנחיות ויעץ אלומיניום.
- במקרה של סתירה בין תכנית זו למפרט המכר - יקבע מפרט המכר.

חתימת המוכר: _____

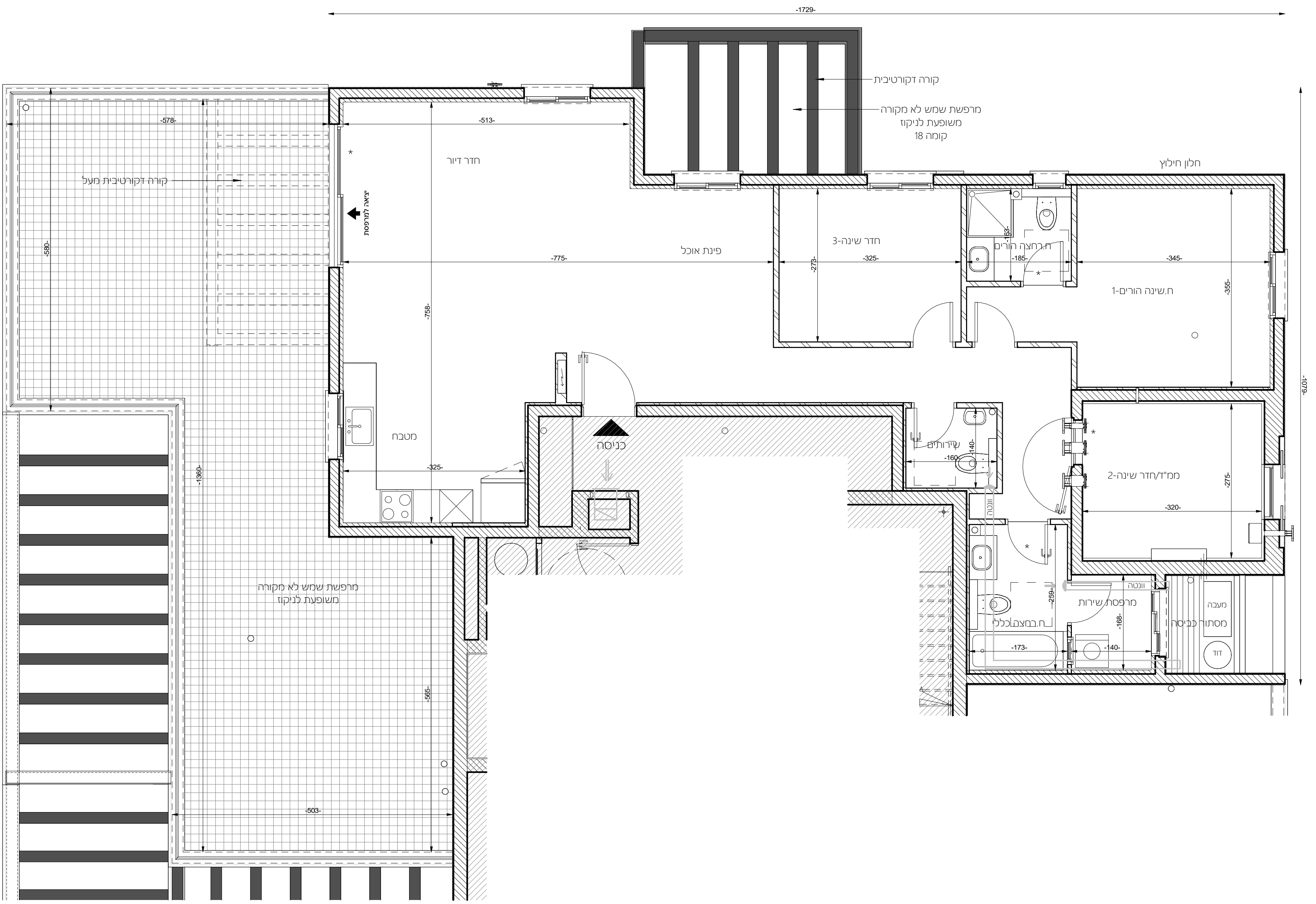
חתימת הקונה: _____



התוכנית לפני היתר בנייה!



שם הפרויקט: פרץ לוזון קרית גת
 מגרש מס': 325 מס' דירה: 72
 בניין מס': 4 מס' חדרים: 4
 קומה: קומה 19 טיפוס דירה: J
 קב"מ: 1:50 תאריך: 19.11.25



מקרא:

	כניסה		חצר פרטית		מחפשת שמש/רחבה מרוצפת		סימון הפרש גובה בייחם לגובה המפלס		כניסה
	יציאה לחצר		גינון ציבורי		שביל משותף		שטח משותף		יציאה למרפסת
	יציאה למרפסת		חניית אופניים		מעבה מזגן		זיז		מטבח
	מטבח		מקרה		מחפשת שמש/רחבה מרוצפת		מחפשת שמש/רחבה מרוצפת		מטבח
	מטבח		מקרה		מחפשת שמש/רחבה מרוצפת		מחפשת שמש/רחבה מרוצפת		מטבח
	מטבח		מקרה		מחפשת שמש/רחבה מרוצפת		מחפשת שמש/רחבה מרוצפת		מטבח
	מטבח		מקרה		מחפשת שמש/רחבה מרוצפת		מחפשת שמש/רחבה מרוצפת		מטבח
	מטבח		מקרה		מחפשת שמש/רחבה מרוצפת		מחפשת שמש/רחבה מרוצפת		מטבח
	מטבח		מקרה		מחפשת שמש/רחבה מרוצפת		מחפשת שמש/רחבה מרוצפת		מטבח
	מטבח		מקרה		מחפשת שמש/רחבה מרוצפת		מחפשת שמש/רחבה מרוצפת		מטבח
	מטבח		מקרה		מחפשת שמש/רחבה מרוצפת		מחפשת שמש/רחבה מרוצפת		מטבח
	מטבח		מקרה		מחפשת שמש/רחבה מרוצפת		מחפשת שמש/רחבה מרוצפת		מטבח
	מטבח		מקרה		מחפשת שמש/רחבה מרוצפת		מחפשת שמש/רחבה מרוצפת		מטבח
	מטבח		מקרה		מחפשת שמש/רחבה מרוצפת		מחפשת שמש/רחבה מרוצפת		מטבח
	מטבח		מקרה		מחפשת שמש/רחבה מרוצפת		מחפשת שמש/רחבה מרוצפת		מטבח
	מטבח		מקרה		מחפשת שמש/רחבה מרוצפת		מחפשת שמש/רחבה מרוצפת		מטבח
	מטבח		מקרה		מחפשת שמש/רחבה מרוצפת		מחפשת שמש/רחבה מרוצפת		מטבח
	מטבח		מקרה		מחפשת שמש/רחבה מרוצפת		מחפשת שמש/רחבה מרוצפת		מטבח
	מטבח		מקרה		מחפשת שמש/רחבה מרוצפת		מחפשת שמש/רחבה מרוצפת		מטבח
	מטבח		מקרה		מחפשת שמש/רחבה מרוצפת		מחפשת שמש/רחבה מרוצפת		מטבח
	מטבח		מקרה		מחפשת שמש/רחבה מרוצפת		מחפשת שמש/רחבה מרוצפת		מטבח
	מטבח		מקרה		מחפשת שמש/רחבה מרוצפת		מחפשת שמש/רחבה מרוצפת		מטבח
	מטבח		מקרה		מחפשת שמש/רחבה מרוצפת		מחפשת שמש/רחבה מרוצפת		מטבח
	מטבח		מקרה		מחפשת שמש/רחבה מרוצפת		מחפשת שמש/רחבה מרוצפת		מטבח
	מטבח		מקרה		מחפשת שמש/רחבה מרוצפת		מחפשת שמש/רחבה מרוצפת		מטבח
	מטבח		מקרה		מחפשת שמש/רחבה מרוצפת		מחפשת שמש/רחבה מרוצפת		מטבח
	מטבח		מקרה		מחפשת שמש/רחבה מרוצפת		מחפשת שמש/רחבה מרוצפת		מטבח
	מטבח		מקרה		מחפשת שמש/רחבה מרוצפת		מחפשת שמש/רחבה מרוצפת		מטבח
	מטבח		מקרה		מחפשת שמש/רחבה מרוצפת		מחפשת שמש/רחבה מרוצפת		מטבח
	מטבח		מקרה		מחפשת שמש/רחבה מרוצפת		מחפשת שמש/רחבה מרוצפת		מטבח
	מטבח		מקרה		מחפשת שמש/רחבה מרוצפת		מחפשת שמש/רחבה מרוצפת		מטבח
	מטבח		מקרה		מחפשת שמש/רחבה מרוצפת		מחפשת שמש/רחבה מרוצפת		מטבח
	מטבח		מקרה		מחפשת שמש/רחבה מרוצפת		מחפשת שמש/רחבה מרוצפת		מטבח
	מטבח		מקרה		מחפשת שמש/רחבה מרוצפת		מחפשת שמש/רחבה מרוצפת		מטבח
	מטבח		מקרה		מחפשת שמש/רחבה מרוצפת		מחפשת שמש/רחבה מרוצפת		מטבח
	מטבח		מקרה		מחפשת שמש/רחבה מרוצפת		מחפשת שמש/רחבה מרוצפת		מטבח
	מטבח		מקרה		מחפשת שמש/רחבה מרוצפת		מחפשת שמש/רחבה מרוצפת		מטבח
	מטבח		מקרה		מחפשת שמש/רחבה מרוצפת		מחפשת שמש/רחבה מרוצפת		מטבח
	מטבח		מקרה		מחפשת שמש/רחבה מרוצפת		מחפשת שמש/רחבה מרוצפת		מטבח
	מטבח		מקרה		מחפשת שמש/רחבה מרוצפת		מחפשת שמש/רחבה מרוצפת		מטבח
	מטבח		מקרה		מחפשת שמש/רחבה מרוצפת		מחפשת שמש/רחבה מרוצפת		מטבח
	מטבח		מקרה		מחפשת שמש/רחבה מרוצפת		מחפשת שמש/רחבה מרוצפת		מטבח
	מטבח		מקרה		מחפשת שמש/רחבה מרוצפת		מחפשת שמש/רחבה מרוצפת		מטבח
	מטבח		מקרה		מחפשת שמש/רחבה מרוצפת		מחפשת שמש/רחבה מרוצפת		מטבח
	מטבח		מקרה		מחפשת שמש/רחבה מרוצפת		מחפשת שמש/רחבה מרוצפת		מטבח
	מטבח		מקרה		מחפשת שמש/רחבה מרוצפת		מחפשת שמש/רחבה מרוצפת		מטבח
	מטבח		מקרה		מחפשת שמש/רחבה מרוצפת		מחפשת שמש/רחבה מרוצפת		מטבח
	מטבח		מקרה		מחפשת שמש/רחבה מרוצפת		מחפשת שמש/רחבה מרוצפת		מטבח
	מטבח		מקרה		מחפשת שמש/רחבה מרוצפת		מחפשת שמש/רחבה מרוצפת		מטבח
	מטבח		מקרה		מחפשת שמש/רחבה מרוצפת		מחפשת שמש/רחבה מרוצפת		מטבח
	מטבח		מקרה		מחפשת שמש/רחבה מרוצפת		מחפשת שמש/רחבה מרוצפת		מטבח
	מטבח		מקרה		מחפשת שמש/רחבה מרוצפת		מחפשת שמש/רחבה מרוצפת		מטבח
	מטבח		מקרה		מחפשת שמש/רחבה מרוצפת		מחפשת שמש/רחבה מרוצפת		מטבח
	מטבח		מקרה		מחפשת שמש/רחבה מרוצפת		מחפשת שמש/רחבה מרוצפת		מטבח
	מטבח		מקרה		מחפשת שמש/רחבה מרוצפת		מחפשת שמש/רחבה מרוצפת		מטבח
	מטבח		מקרה		מחפשת שמש/רחבה מרוצפת		מחפשת שמש/רחבה מרוצפת		מטבח
	מטבח		מקרה		מחפשת שמש/רחבה מרוצפת		מחפשת שמש/רחבה מרוצפת		מטבח
	מטבח		מקרה		מחפשת שמש/רחבה מרוצפת		מחפשת שמש/רחבה מרוצפת		מטבח
	מטבח		מקרה		מחפשת שמש/רחבה מרוצפת		מחפשת שמש/רחבה מרוצפת		מטבח
	מטבח		מקרה		מחפשת שמש/רחבה מרוצפת		מחפשת שמש/רחבה מרוצפת		מטבח
	מטבח		מקרה		מחפשת שמש/רחבה מרוצפת		מחפשת שמש/רחבה מרוצפת		מטבח
	מטבח		מקרה		מחפשת שמש/רחבה מרוצפת		מחפשת שמש/רחבה מרוצפת		מטבח
	מטבח		מקרה		מחפשת שמש/רחבה מרוצפת		מחפשת שמש/רחבה מרוצפת		מטבח
	מטבח		מקרה		מחפשת שמש/רחבה מרוצפת		מחפשת שמש/רחבה מרוצפת		מטבח
	מטבח		מקרה		מחפשת שמש/רחבה מרוצפת		מחפשת שמש/רחבה מרוצפת		מטבח
	מטבח		מקרה		מחפשת שמש/רחבה מרוצפת		מחפשת שמש/רחבה מרוצפת		מטבח
	מטבח		מקרה		מחפשת שמש/רחבה מרוצפת		מחפשת שמש/רחבה מרוצפת		מטבח
	מטבח		מקרה		מחפשת שמש/רחבה מרוצפת		מחפשת שמש/רחבה מרוצפת		מ